

Nutztiere im Moor

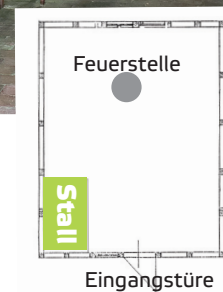
Tiere in der Moorkate

Die frühen Siedler wohnten zunächst in einer Moorkate. Manchmal hielten sie dort auch ein Tier in einer kleinen Stallbox. Was glaubst du – welches Tier war das?

- | | | | |
|--------------------------|-------|--------------------------|-------|
| <input type="checkbox"/> | Kuh | <input type="checkbox"/> | Schaf |
| <input type="checkbox"/> | Ziege | <input type="checkbox"/> | Pferd |



Moorkate



Umzug ins Fehnhaus

Rechts siehst du oben den Grundriss einer Moorkate, unten den Grundriss eines Fehnhauses. Welche Unterschiede kannst du erkennen?

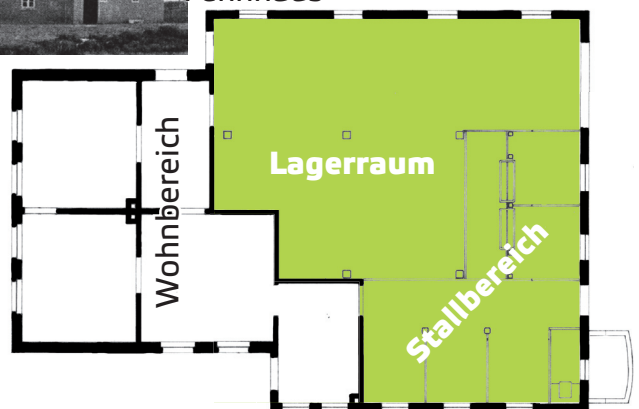
Wohnbereich: _____

Stall: _____

Platz zum Lagern: _____

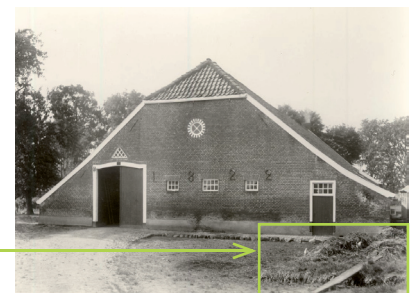


Fehnhaus



So ein Mist!

Die Siedler haben den Stallmist der Tiere (Kot und Urin) gemeinsam mit der Stalleinstreu (Weißtorf als Stroherersatz) gesammelt und hinter dem Haus auf den Misthaufen geworfen. Im Frühjahr wurde er dann auf dem Feld verteilt. Wozu diente dies?



Wer trinkt hier wieviel?

Wie wir Menschen müssen auch Tiere ausreichend trinken. Die Tiere der Siedler verbrauchten pro Tag etwa diese Mengen an Wasser:



Schwein

15 Liter



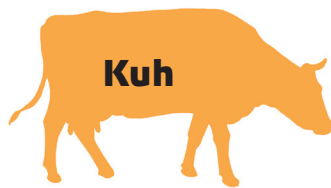
Schaf

4 Liter



Ziege

3 Liter



Kuh

20 Liter

Rechne aus!

Wie viel Wasser verbrauchten täglich alle Tiere von Siedler Freeseemann, wenn er

ein Schwein (= _____ Liter)

vier Kühe (= _____ Liter)

und vier Schafe (= _____ Liter)

besaß?

Das sind Liter insgesamt.

Wasserträger

Die Siedler mussten das Wasser, das sie und ihre Tiere brauchten, aus einem Brunnen holen. Das Wasser transportierten sie mit einem Joch, an dem zwei Eimer befestigt waren. In einen Eimer passten 10 Liter Wasser. Wie oft musste mit dem Joch Wasser geholt werden, damit eine Kuh genug zu Trinken hatte?



Mal

Für Schlaufüchse:

Wie oft musste jeden Tag mit dem Joch Wasser

geholt werden, um alle Tiere von

Mal

Was kommt von welchem Tier?

In der Mitte sind einige tierische Produkte abgebildet. Von welchen Tieren stammen sie? Verbinde sie mit dem jeweiligen Tier – aber Achtung: Manche können sogar zu mehreren Tieren passen!



Schwein



Honig



Eier



Leder



Kuh



Wolle



Wachs



Sahne



Butter



Daunen



Fleisch



Federn



Wurst



Milch



Käse



Biene



Huhn



Ziege



Schaf